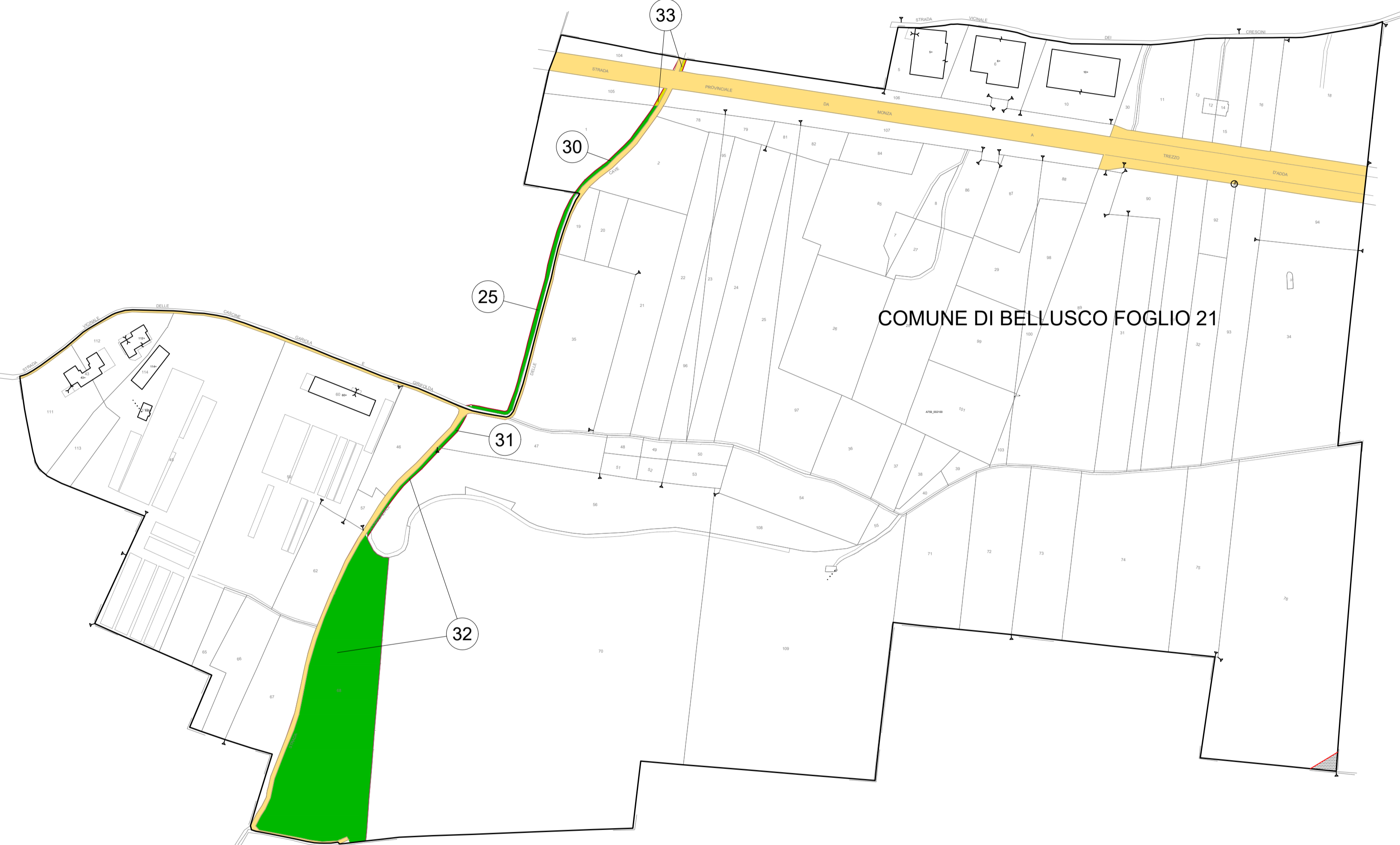
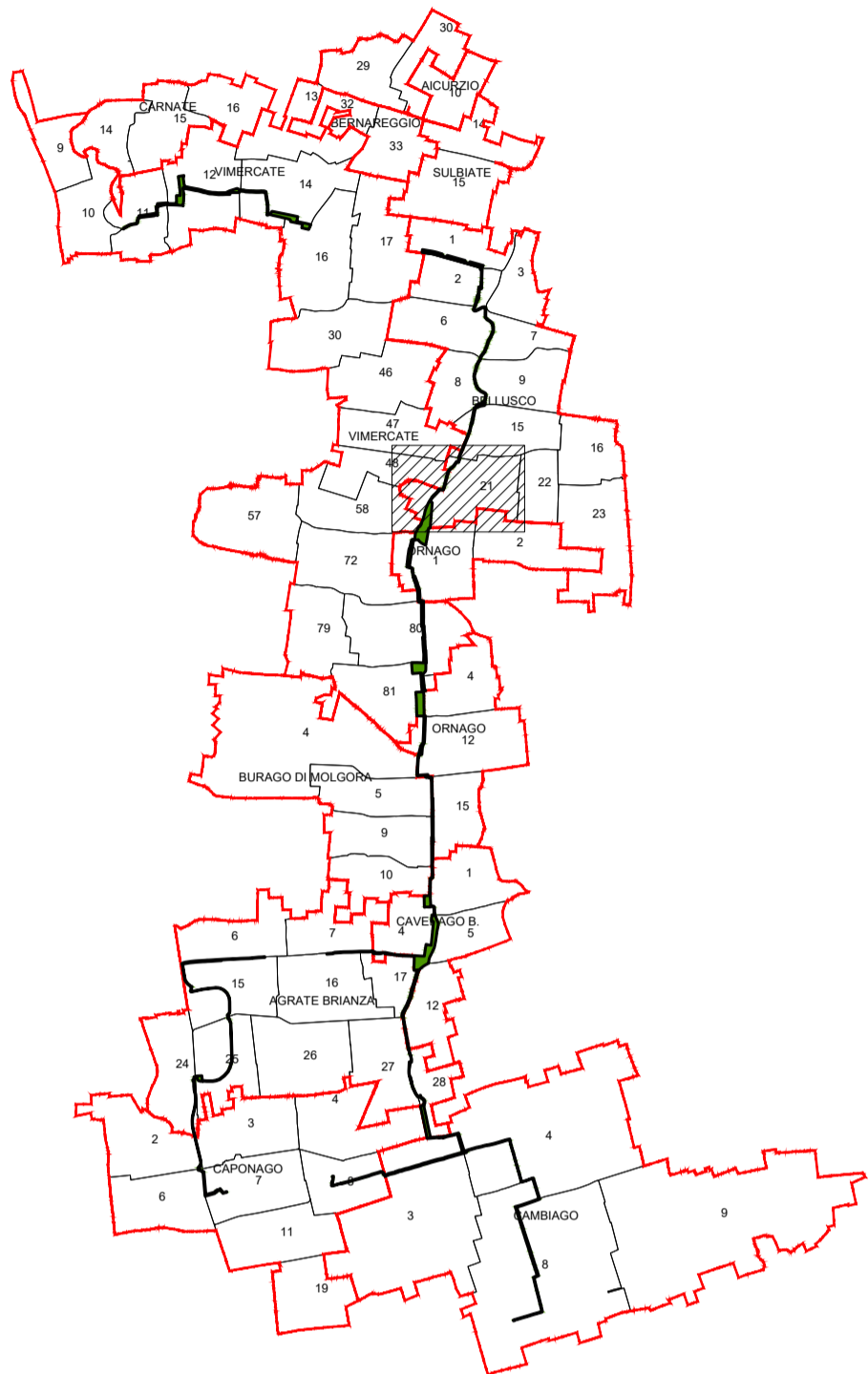


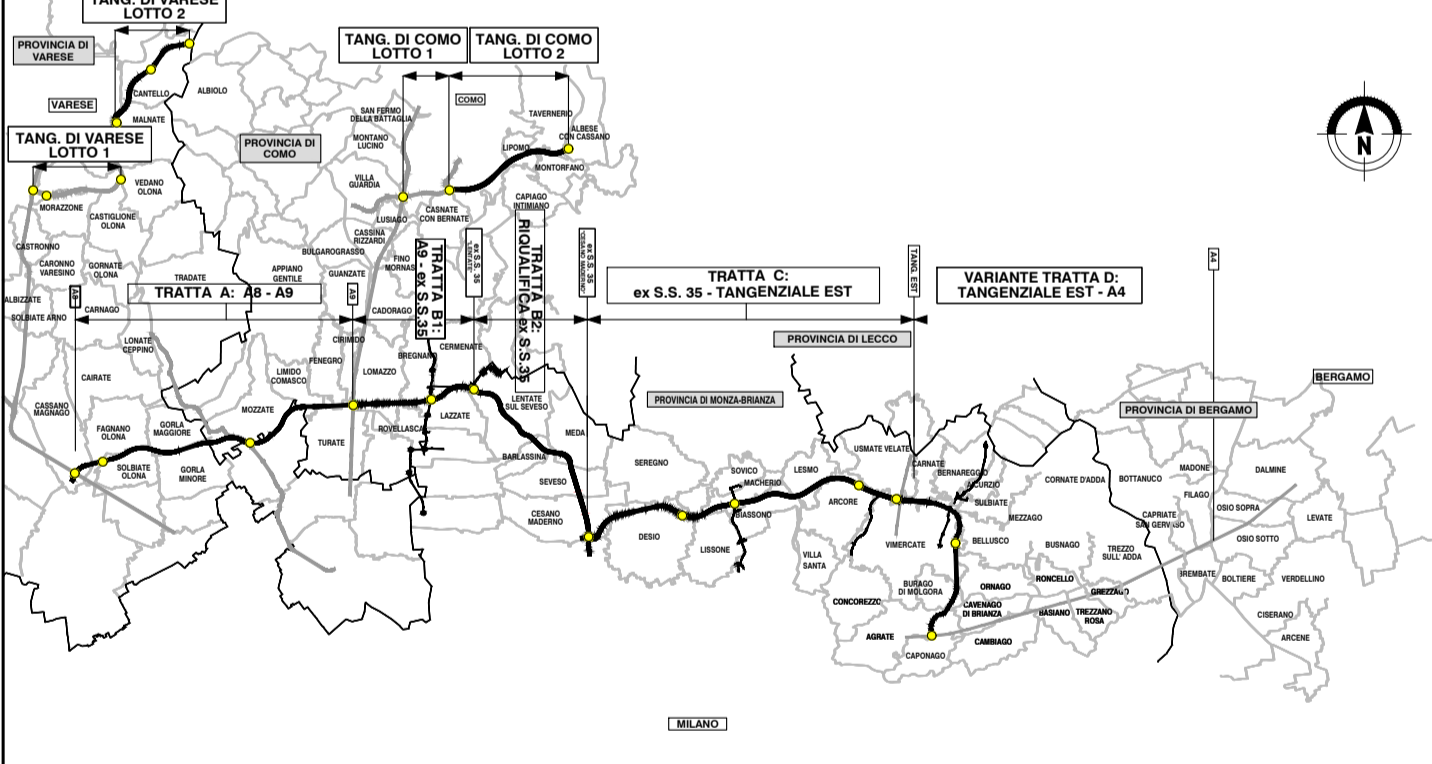
LEGENDA

GRUPPO	COLORE	DESCRIZIONE
ESISTENTE		CORSI D'ACQUA
		STRADE PUBBLICHE
ESPROPRI		AREE GIÀ SOGGETTE A DICHIARAZIONE DI PUBBLICA UTILITÀ PER L'ASSE AUTOSTRADALE
		SEDE GREENWAY
		SEDE GREENWAY SU AREE IN OCCUPAZIONE TEMPORANEA

QUADRO D'UNIONE

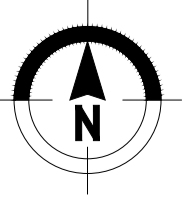


QUADRO DI UNIONE GENERALE



COLLEGAMENTO AUTOSTRADALE
DALMINE-COMO-VARESE-VALICO DEL GAGGIOLO E OPERE AD ESSO CONNESSE
CODICE C.U.P. F11B060027007
PROGETTO DEFINITIVO
VARIANTE TRATTA D
ESPROPRIAZIONI
GREENWAY
 Piani particellari d'esproprio - Provincia di Monza e Brianza - Comune di Bellusco - Foglio 21

IDENTIFICAZIONE ELABORATO		PROGETTAZIONE	
FASE PROGETTUALE AMBITO: TRATTA D CATEGORIA: DD OPERA: 0000 PARTE DI OPERA: 000 TIPO ELABORATO: PL PROGRESSIVA: 006 REVISIONE ESTERNA: A	DATA 30/06/2023 SCALA 1:2000	REVISIONE DATA: 30/06/2023 DESCRIZIONE: EMISSIONE AUTORE: [] VERIFICATO: []	LABORAZIONE PROGETTUALE Direzione Ingegneria BIM Center RESPONSABILE INTEGRAZIONE PRESTAZIONI SPECIALISTICHE Ing. Luca Sartori
CONCEDENTE CONCESSIONI AUTOSTRADALI LOMBARDE	CONCESSIONARIO Infrastruttura & BIM Center Arch. Fabio Massimo Sassi Responsabile Tecnico: Ing. Paolo Lorenzini Responsabile Funzione Tecnica: Project Financing ACT Ing. Andrea Mangano Ing. S.p.A. (Mandatario)	VERIFICA E VALIDAZIONE RTI: Control Check S.r.l. (Mandatario), Risa Check S.r.l. (Mandatario), Bureau Veritas Italia S.p.A. (Mandatario)	



Il presente documento non può essere copiato, riprodotto o altrimenti pubblicato in tutto o in parte senza il consenso scritto di Autostrada Pedemontana Lombarda S.p.A. Ogni utilizzo non autorizzato sarà perseguito a norma di legge. This document may not be copied, reproduced or published either in part or entirely without the written permission of Autostrada Pedemontana Lombarda S.p.A. Unauthorized use will be prosecuted by law.